

Utilisation économique  
grâce au chargement des  
camions sur deux niveaux

Position de conduite  
latérale, ergonomique et  
favorisant le rendement

Construction compacte et  
grande manœuvrabilité

Valeurs de vitesse et  
d'accélération élevées



## ESD 120/220

### Chariot élévateur électrique porté et à siège latéral (2000 kg)

Les chariots Jungheinrich de la série ESD 120 / 220 sont des chariots absolument universels. En tant que gerbeurs double palette, ils peuvent prendre simultanément deux palettes Europe superposées grâce au levage du mât et des bras porteurs : idéal pour le chargement et le déchargement des camions avec deux niveaux de chargement. De plus, l'ESD 120 / 220 peut également être utilisé comme chariot élévateur dans l'entrepôt. L'ESD 120 en position debout a une largeur de 760 mm seulement et est moins large qu'une palette Europe. Il offre des conditions optimales pour positionner facilement des palettes le long des parois à l'intérieur des camions et pour le chargement et le déchargement rapides des camions en général. Le siège rabattable offre un confort supplémentaire pour la conduite sur des distances plus longues. Rabattu, il constitue un dossier confortable. Les montées et les descentes fréquentes sont facilitées par une faible hauteur d'accès.

L'ESD 220 avec une largeur de 820 mm est un véritable chariot pour cariste assis offrant un maximum de confort et se prêtant

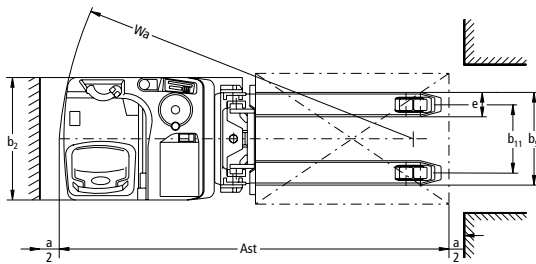
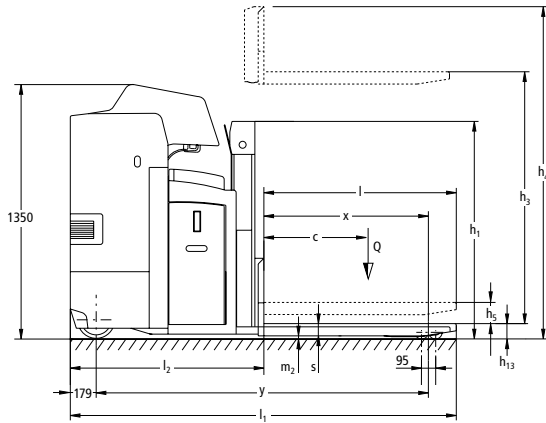
très bien au transport sur longues distances. Grâce au plancher à hauteur réglable, le cariste, quelle que soit sa stature, peut travailler dans une position détendue.

Équipés d'un moteur de traction puissant de 24 V, tous ces chariots offrent une grande puissance d'accélération et des vitesses maximales élevées. A cela s'ajoutent les avantages de la construction entièrement robuste : le châssis et les parties porte-charges sont conçus pour des capacités allant jusqu'à 2 000 kg. Autres avantages :

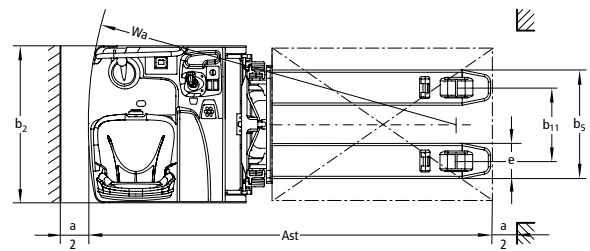
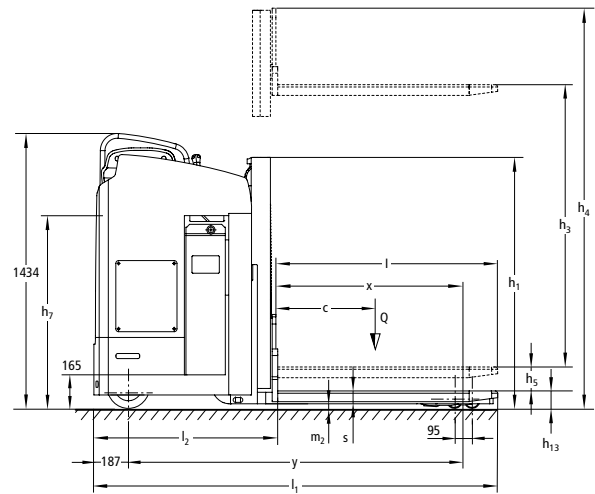
- Performances de traction et d'accélération élevées.
- Châssis particulièrement robuste pour des sollicitations intensives.
- Écran avec affichage du positionnement de la roue motrice et du programme de marche sélectionné (en option sur l'ESD 220).
- Direction électrique pour des manœuvres aisées en seulement quelques tours de volant.
- Excellent bilan énergétique pour de faibles frais d'exploitation.

# ESD 120/220

ESD 120



ESD 220



# Caractéristiques techniques selon VDI 2198

				Jungheinrich	
Caractéristiques	1.1	Fabricant		ESD 120	
	1.2	Caractéristiques types du fabricant		ESD 220	
	1.3	Mode de propulsion		Électrique	
	1.4	Commande manuelle, accompagnant, debout, assis, préparateur de commandes		debout/assis	assis
	1.5	Capacité/Charge	Q t	2 <sup>1)</sup>	
	1.5.1	Capacité/Charge dans la levée de mât	Q t	1	
	1.5.2	Capacité/Charge dans la levée des bras porteurs	Q t	2	
	1.6	Centre de gravité	c mm	600	
	1.8	Distance du talon de fourche à l'axe essieu avant	x mm	930 <sup>4)</sup>	926 <sup>5)</sup>
1.9	Empattement	y mm	1835 / 1905 <sup>4)</sup>	1734 <sup>5)</sup>	
Poids	2.1.1	Poids propre batterie incluse (voir ligne 6.5)	kg	1258	1350
	2.2	Charge sur essieu avec charge avant/arrière	kg	1220 / 2038	1340 / 2010
	2.3	Charge sur essieu sans charge à l'avant/à l'arrière	kg	884 / 374	982 / 368
Roues, châssis	3.1	Roues		Polyuréthane	Vulkollan
	3.2	Dimensions des roues, AV	mm	Ø 230 x 78	Ø 230 x 77
	3.3	Dimensions des roues, AR	mm	Ø 85 x 75	Ø 85 x 85
	3.4	Roues supplémentaires (dimensions)	mm	Ø 140 x 54	
	3.5	Nombre de roues avant/arrière (x = roues motrices)		1+1x/4	2-1x/4
	3.6	Voie (avant)	b <sub>10</sub> mm	475	544
	3.7	Voie (arrière)	b <sub>11</sub> mm	380	
Caractéristiques de base	4.2	Hauteur de mât (en position basse)	h <sub>1</sub> mm	1250	1309
	4.4	Levée standard	h <sub>3</sub> mm	1660	
	4.5	Hauteur du mât déployé	h <sub>4</sub> mm	2250	2150
	4.6	Levée initiale	h <sub>5</sub> mm	105	110
	4.8	Hauteur du siège / hauteur debout	h <sub>7</sub> mm	0	950
	4.8.1	Hauteur plancher	h <sub>7</sub> mm	245	0
	4.15	Hauteur des bras porteurs baissés	h <sub>13</sub> mm	90	
	4.19	Longueur hors tout	l <sub>1</sub> mm	2260	2185
	4.19.1	Longueur totale (long)	mm	2330	0
	4.20	Longueur jusqu'à la face avant des fourches	l <sub>2</sub> mm	1070 / 1140	995
	4.21	Largeur hors tout	b <sub>1</sub> /b <sub>2</sub> mm	760	820
	4.22	Dimensions des bras de fourche	s/e/l mm	65 / 190 / 1190	65 / 185 / 1190
	4.25	Ecartement ext. des bras de fourche	b <sub>5</sub> mm	570	
	4.32	Garde au sol centre empattement	m <sub>2</sub> mm	20	25
4.34	Largeur d'allée avec palette 800 x 1200 longitudinale	Ast mm	2485 / 2555 <sup>3)</sup>	2399	
4.35	Rayon de giration	W <sub>a</sub> mm	2015 / 2085 <sup>4)</sup>	1925 <sup>5)</sup>	
Performances	5.1	Vitesse de translation avec/sans charge	km/h	7,5 / 9,2	9,1 / 9,1
	5.2	Vitesse de levée avec/sans charge	m/s	0,14 / 0,22	0,2 / 0,39
	5.3	Vitesse de descente avec/sans charge	m/s	0,23 / 0,17	0,47 / 0,47
	5.8	Capacité de franchissement de rampe max. avec/sans charge	%	6 / 12	8 / 14
	5.10	Frein de service		électromécanique	électrique
Système électrique	6.1	Moteur de traction, puissance S2 60 min.	kW	2,0	2,8
	6.2	Moteur de levée, puissance pour S3 15%	kW	2,2	3,0
	6.3	Batterie selon DIN 43531/35/36 A,B,C, non		43535 B	non
	6.4	Tension batterie / capacité nominale K5	V/Ah	24 / 375	24 / 465
	6.5	Poids batterie	kg	288	380
Divers	8.1	Transmission		speedCONTROL	AC speedCONTROL

<sup>1)</sup> Capacité de charge sur le mât: 1 t max.

<sup>2)</sup> Diagonale selon VDI: + 211 mm

<sup>3)</sup> Diagonale selon VDI : + 213 mm

<sup>4)</sup> Partie charge relevée/baissée : + 90 mm

<sup>5)</sup> Partie porte-charge baissée : + 78 mm

# Avantages pour l'utilisateur



Poignée de sécurité facilitant l'accès et possibilité d'ajouter différentes options.



ESD 120 : Élément de commande pour la régulation de la vitesse et la fonction de levage



Levée initiale en position haute



Position assise confortable grâce au réglage en hauteur du plancher

## Technologie asynchrone innovante

Augmentation des performances et simultanément réduction des frais d'exploitation. Vos avantages (pour l'ESD 220) :

- rendement élevé avec un excellent bilan énergétique.
- forte accélération.
- changement rapide du sens de marche.
- pas de balais moteur - le moteur de traction ne nécessite pas de maintenance.
- Garantie de deux ans sur le moteur de traction.

## Ergonomie favorisant le rendement

Le positionnement transversal du poste de conduite par rapport au sens de marche garantit une visibilité optimale et protège le cariste des douleurs cervicales dues aux fréquents changements de direction. Le coupe-batterie, interrupteur à pied, offre une sécurité maximale.

### ESD 120

- Siège rabattable servant d'appui lombaire pour la conduite debout.
- Plancher incurvé offrant un meilleur appui pour les pieds en position assise.

### ESD 220

- Siège confort avec réglage en fonction du poids du cariste.
- Accoudoir confort.
- Protection à hauteur des genoux.

## Simplicité de commande et de conduite

Régulation de la vitesse avec variateur électronique SpeedControl garantissant une sécurité maximale et un contrôle de la vitesse très simple en toutes situations.

- Anti-recul avec déclenchement automatique du frein.
- Vitesse de translation constante en montée comme en descente.
- Récupération d'énergie grâce au freinage générateur.
- Conduite souple, sans à-coups.

## Flexibilité d'utilisation

### ESD 120

- Transport simultané de deux palettes grâce à la fonction double-gerbeur.
- Rapidité de chargement et de déchargement de camions.
- Facilité de placement des palettes directement le long de la paroi du camion grâce à la largeur de chariot de seulement 760 mm.

- Montée et descente faciles grâce à une faible hauteur d'accès.

### ESD 220

- Commande de traction et de levage par levier multifonctions
- Idéal pour l'utilisation sur de longues distances grâce au siège confort.
- Compacité assurant une grande manœuvrabilité.
- Idéal pour le stockage de masse.

## Batterie performante

### ESD 120

- Coffre batterie court : 3 PzS 375 Ah.
  - Coffre batterie long : 4 PzS 500 Ah.
  - Sortie latérale de la batterie
- ### ESD 220
- 3 PzS 465 Ah.
  - Sortie latérale de la batterie.

## Équipement supplémentaire

- D'autres roues porteuses (selon l'utilisation).
- Version frigorifique.
- Verrouillage à code.
- Volant sur le côté gauche (ESD 120).
- Dossieret repose-charge.
- Indicateur de décharge de la batterie et affichage de la position de la roue directrice (en option sur l'ESD 220).

## Jungheinrich France s.a.s

14, Avenue de l'Europe  
Boîte postale 2  
78142 Vélizy-Villacoublay Cedex  
Téléphone 01 39 45 68 68  
Télécopie 01 39 45 69 69

info@jungheinrich.fr  
www.jungheinrich.fr

Les usines de production de Norderstedt, Moosburg et Landsberg en Allemagne sont certifiées **ISO 9001** **ISO 14001**

Les matériels Jungheinrich sont conformes aux normes européennes de sécurité



**JUNGHEINRICH**  
Machines. Ideas. Solutions.