

Largeur de chariot de seulement 820 mm

Faible largeur d'allée pour une utilisation en espace restreint et stockage de masse

Position de siège latéral ergonomique pour une conduite sans fatigue

Technologie asynchrone pour un comportement dynamique



## ESC 214/216/214z/216z

### Gerbeur électrique à siège latéral (1400/1600 kg)

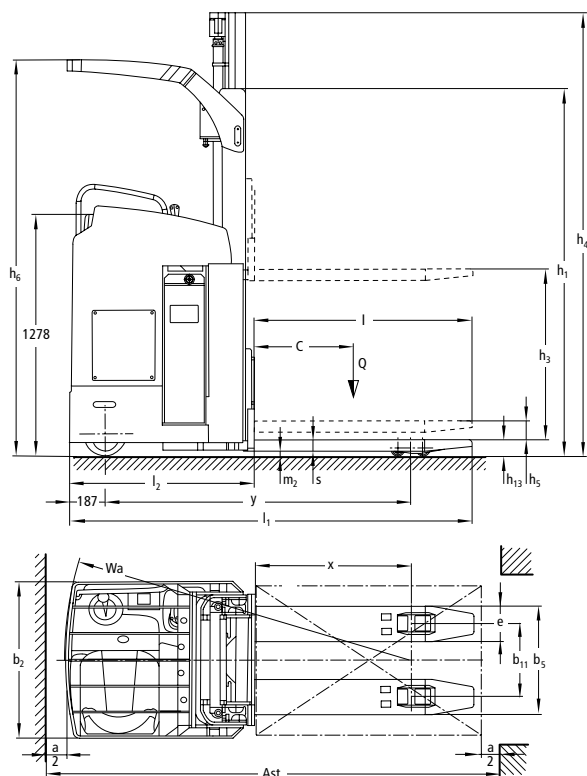
Les chariots électriques Jungheinrich à siège latéral ESC 214 / 216 sont spécialement conçus pour les opérations de stockage et déstockage sur de longues distances. Avec une largeur de 820 mm seulement, l'ESC nécessite une largeur d'allée limitée et est idéal en espace restreint et pour le stockage de masse. La position confortable du siège, transversale par rapport au sens de la marche, offre au cariste une visibilité exceptionnelle. Cet avantage est déterminant si les changements de direction sont fréquents. La possibilité de réglage individuel de la hauteur du plancher selon la taille du cariste permet à celui-ci de travailler de manière détendue.

A cela s'ajoutent encore d'autres avantages :

- moteur de traction asynchrone puissant et innovant de 2,8 kW pour des performances de traction et d'accélération élevées

- capacités résiduelles élevées et moteur de levage puissant.
  - châssis particulièrement robuste pour des sollicitations intenses.
  - écran avec indication de la position de la roue directrice et sélection du programme de marche (en option).
  - direction électrique pour des manœuvres aisées en seulement quelques tours de volant
  - excellent bilan énergétique avec de faibles frais d'exploitation
- Avec la levée initiale, la conduite de l'ESC 214z / 216z est d'une grande simplicité même sur sols irréguliers. La commande de toutes les fonctions de traction et de levage s'effectue via le levier multifonctions, sans avoir à changer de position de main. Sa compacité et son ergonomie remarquable font de l'ESC le chariot idéal pour les espaces restreints.

# ESC 214/216/214z/216z



Versions de mât standards ESC 214/216/214z/216z

|           | Levée standard<br>$h_3$<br>(mm) | Hauteur du mât baissé<br>$h_1$<br>(mm) |                   | Levée libre<br>$h_2$<br>(mm) |                   | Hauteur du mât déployé<br>$h_4$<br>(mm) |                   | Hauteur du toit de protection (cabine)<br>$h_6$<br>(mm) |                   |
|-----------|---------------------------------|--|-------------------|------------------------------|-------------------|---|-------------------|---|-------------------|
|           |                                 | ESC 214 /<br>214z                      | ESC 216 /<br>216z | ESC 214 /<br>214z            | ESC 216 /<br>216z | ESC 214 /<br>214z                       | ESC 216 /<br>216z | ESC 214 /<br>214z                                       | ESC 216 /<br>216z |
|           |                                 | Double ZT                              | 2800              | -                            | 1995              | -                                       | 100               | -   | 3372              |
|           | 2900                            | 1995                                   | -                 | 100                          | -                 | 3422                                    | -                 | 2093  | -                 |
|           | 3100                            | -                                      | 2145              | -                            | 100               | -                                       | 3672              | -   | 2243              |
|           | 3200                            | 2145                                   | -                 | 100                          | -                 | 3722                                    | -                 | 2243  | -                 |
|           | 3500                            | -                                      | 2345              | -                            | 100               | -                                       | 4072              | -   | 2288              |
|           | 3600                            | 2345                                   | -                 | 100                          | -                 | 4122                                    | -                 | 2288  | -                 |
|           | 4000                            | -                                      | 2595              | -                            | 100               | -                                       | 4572              | -   | 2288              |
|           | 4100                            | 2595                                   | -                 | 100                          | -                 | 4622                                    | -                 | 2288  | -                 |
|           | 4200                            | -                                      | 2695              | -                            | 100               | -                                       | 4772              | -   | 2288              |
|           | 4300                            | 2695                                   | -                 | 100                          | -                 | 4822                                    | -                 | 2288  | -                 |
| Double ZZ | 2800                            | -                                      | 1945              | -                            | 1373              | -                                       | 3372              | -   | 2093              |
|           | 2900                            | 1945                                   | -                 | 1420                         | -                 | 3422                                    | -                 | 2093  | -                 |
|           | 3100                            | -                                      | 2095              | -                            | 1523              | -                                       | 3672              | -   | 2243              |
|           | 3200                            | 2095                                   | -                 | 1570                         | -                 | 3722                                    | -                 | 2243  | -                 |
|           | 3500                            | -                                      | 2295              | -                            | 1723              | -                                       | 4072              | -   | 2288              |
|           | 3600                            | 2295                                   | -                 | 1770                         | -                 | 4122                                    | -                 | 2288  | -                 |
|           | 4000                            | -                                      | 2545              | -                            | 1973              | -                                       | 4572              | -   | 2288              |
|           | 4100                            | 2545                                   | -                 | 2020                         | -                 | 4622                                    | -                 | 2288  | -                 |
|           | 4200                            | -                                      | 2645              | -                            | 2073              | -                                       | 4772              | -   | 2288              |
|           | 4300                            | 2645                                   | -                 | 2120                         | -                 | 4822                                    | -                 | 2288  | -                 |
| Triple DZ | 4200                            | -                                      | 1945              | -                            | 1376              | -                                       | 4770              | -   | 2093              |
|           | 4300                            | 1945                                   | -                 | 1426                         | -                 | 4830                                    | -                 | 2093  | -                 |
|           | 5250                            | -                                      | 2295              | -                            | 1726              | -                                       | 5820              | -   | 2288              |
|           | 5350                            | 2295                                   | -                 | 1776                         | -                 | 5880                                    | -                 | 2288  | -                 |
|           | 6200                            | -                                      | 2615              | -                            | 2046              | -                                       | 6790              | -   | 2288              |

# Caractéristiques techniques selon VDI 2198

|                          |                   |  | Jungheinrich                                   |                    |                    |                    |                    |
|--------------------------|-------------------|--|--|--------------------|--------------------|--------------------|--------------------|
|                          |                   |  | ESC 214  | ESC 216            | ESC 214z           | ESC 216z           |                    |
| Caractéristiques         | 1.1               | Fabricant  | Jungheinrich                                   |                    |                    |                    |                    |
|                          | 1.2               | Caractéristiques types du fabricant                                      | ESC 214  | ESC 216            | ESC 214z           | ESC 216z           |                    |
|                          | 1.3               | Mode de propulsion   | Électrique                                     |                    |                    |                    |                    |
|                          | 1.4               | Commande manuelle, accompagnant, debout, assis, préparateur de commandes | assis  |                    |                    |                    |                    |
|                          | 1.5               | Capacité/Charge  | Q t  | 1,4                | 1,6                | 1,4                | 1,6                |
|                          | 1.6               | Centre de gravité  | c mm   | 600                |                    |                    |                    |
|                          | 1.8               | Distance du talon de fourche à l'axe essieu avant                        | x mm   | 860                | 860                | 874 <sup>2)</sup>  | 874 <sup>2)</sup>  |
|                          | 1.9               | Empattement  | y mm   | 1648               | 1648               | 1677 <sup>2)</sup> | 1677 <sup>2)</sup> |
|                          | Poids             | 2.1.1  | Poids propre batterie incluse (voir ligne 6.5) | kg                 | 1590               | 1590               | 1660               |
| 2.2                      |                   | Charge sur essieu avec charge avant/arrière                              | kg   | 1316 / 1674        | 1340 / 1850        | 1285 / 1775        | 1370 / 1890        |
| 2.3                      |                   | Charge sur essieu sans charge à l'avant/à l'arrière                      | kg   | 1113 / 477         | 1113 / 477         | 1162 / 498         | 1162 / 498         |
| Roues, châssis           | 3.1               | Roues  | Polyuréthane                                   |                    |                    |                    |                    |
|                          | 3.2               | Dimensions des roues, AV   | mm   | Ø 230 x 77         |                    |                    |                    |
|                          | 3.3               | Dimensions des roues, AR   | mm   | Ø 85 x 85          |                    |                    |                    |
|                          | 3.4               | Roues supplémentaires (dimensions)                                       | mm   | Ø 140 x 126        |                    |                    |                    |
|                          | 3.5               | Nombre de roues avant/arrière (x = roues motrices)                       |  | 2-1x/4             |                    |                    |                    |
|                          | 3.6               | Voie (avant)   | b <sub>10</sub> mm                             | 544                |                    |                    |                    |
|                          | 3.7               | Voie (arrière)   | b <sub>11</sub> mm                             | 385                |                    |                    |                    |
| Caractéristiques de base | 4.2               | Hauteur de mât (en position basse)                                       | h <sub>1</sub> mm                              | 1995               |                    |                    |                    |
|                          | 4.3               | Levée libre  | h <sub>2</sub> mm                              | 100                |                    |                    |                    |
|                          | 4.4               | Levée standard   | h <sub>3</sub> mm                              | 2900               | 2800               | 2900               | 2800               |
|                          | 4.5               | Hauteur du mât déployé   | h <sub>4</sub> mm                              | 3422               |                    |                    |                    |
|                          | 4.6               | Levée initiale   | h <sub>5</sub> mm                              | 0                  | 0                  | 125                | 125                |
|                          | 4.7               | Hauteur du toit de protection (cabine)                                   | h <sub>6</sub> mm                              | 2095 <sup>3)</sup> |                    |                    |                    |
|                          | 4.8               | Hauteur du siège / hauteur debout  | h <sub>7</sub> mm                              | 950                |                    |                    |                    |
|                          | 4.15              | Hauteur des bras porteurs baissés  | h <sub>13</sub> mm                             | 90                 |                    |                    |                    |
|                          | 4.19.4            | Longueur totale, longueur de fourche comprise                            | l <sub>1</sub> mm                              | 2125               | 2125               | 2140               | 2140               |
|                          | 4.20              | Longueur jusqu'à la face avant des fourches                              | l <sub>2</sub> mm                              | 975                | 975                | 990                | 990                |
|                          | 4.21              | Largeur hors tout  | b <sub>1</sub> /b <sub>2</sub> mm              | 820                |                    |                    |                    |
|                          | 4.22              | Dimensions des bras de fourche   | s/e/l mm                                       | 60 / 185 / 1150    | 60 / 185 / 1150    | 60 / 185 / 1150    | 65 / 185 / 1150    |
|                          | 4.25              | Ecartement ext. des bras de fourche                                      | b <sub>5</sub> mm                              | 570                |                    |                    |                    |
|                          | 4.32              | Garde au sol centre empattement  | m <sub>2</sub> mm                              | 30                 | 30                 | 25                 | 25                 |
|                          | 4.34              | Largeur d'allée avec palette 800 x 1200 longitudinale                    | Ast mm   | 2383 <sup>1)</sup> | 2383 <sup>1)</sup> | 2398 <sup>1)</sup> | 2398 <sup>1)</sup> |
| 4.35                     | Rayon de giration | W <sub>a</sub> mm  | 1843   | 1843               | 1872 <sup>2)</sup> | 1872 <sup>2)</sup> |                    |
| Performances             | 5.1               | Vitesse de translation avec/sans charge                                  | km/h   | 9,1 / 9,1          |                    |                    |                    |
|                          | 5.2               | Vitesse de levée avec/sans charge  | m/s  | 0,15 / 0,24        | 0,13 / 0,24        | 0,14 / 0,23        | 0,14 / 0,23        |
|                          | 5.3               | Vitesse de descente avec/sans charge                                     | m/s  | 0,42 / 0,42        | 0,42 / 0,42        | 0,42 / 0,38        | 0,42 / 0,38        |
|                          | 5.7               | Capacité de franchissement des pentes avec / sans charge                 | %  | 7 / 12             |                    |                    |                    |
|                          | 5.10              | Frein de service   |  | électromagnétique  |                    |                    |                    |
| Système électrique       | 6.1               | Moteur de traction, puissance S2 60 min.                                 | kW   | 2,8                |                    |                    |                    |
|                          | 6.2               | Moteur de levée, puissance pour S3 10%                                   | kW   | 3                  |                    |                    |                    |
|                          | 6.3               | Batterie selon DIN 43531/35/36 A,B,C, non                                |  | non                |                    |                    |                    |
|                          | 6.4               | Tension batterie / capacité nominale K5                                  | V/Ah   | 24 / 465           |                    |                    |                    |
|                          | 6.5               | Poids batterie   | kg   | 380                |                    |                    |                    |
| Divers                   | 8.1               | Transmission   |  | AC SpeedControl    |                    |                    |                    |

<sup>1)</sup> Diagonale selon VDI : + 190 mm

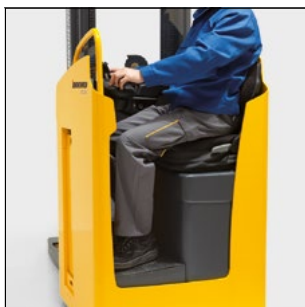
<sup>2)</sup> Partie porte-charge relevée : - 78 mm

<sup>3)</sup> voir le tableau des mâts

# Avantages pour l'utilisateur



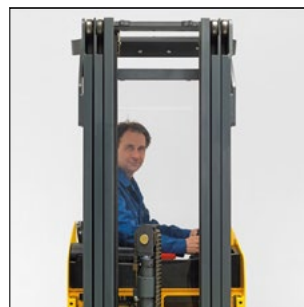
Poignée de sécurité facilitant l'accès et possibilité d'ajouter différentes options.



Position assise confortable grâce au réglage en hauteur du plancher



Agencement ergonomique des commandes



Bonne visibilité à travers le mât

## Technologie asynchrone innovante

Augmentation des performances et simultanément réduction des frais d'exploitation. Profitez de ces avantages :

- rendement élevé avec un excellent bilan énergétique.
- forte accélération.
- changement rapide du sens de marche.
- pas de charbons - le moteur de traction ne nécessite pas de maintenance.

## Ergonomie favorisant le rendement

La position transversale du poste de conduite par rapport au sens de la marche garantit une visibilité optimale et prévient de manière efficace les douleurs au niveau de la nuque en raison des changements fréquents de direction. Un interrupteur de sécurité au niveau des pieds offre une sécurité maximale.

- Siège confort avec réglage du poids.
- Accoudoir rembourré.
- Zone des genoux rembourrée.
- Support facilitant l'accès (servant en même temps de support pour rangement ou terminal de données).

## Confort et sécurité de la conduite

Le régulateur électronique de translation SpeedControl permet de réguler la vitesse de manière précise. Il garantit une sécurité maximale et un contrôle simple de la vitesse dans toutes les situations.

- Anti-recul sur rampe avec enclenchement automatique du frein.
- Vitesses constantes en montée comme en descente.
- Récupération d'énergie grâce au frein générateur.
- Comportement particulièrement souple, sans à-coups.

## Commande facile et bonne visibilité panoramique

- Commande de toutes les fonctions de traction et de levage via levier multifonctions sans changement de position de la main.
- Hydraulique proportionnelle pour un positionnement précis de la charge.
- Direction électrique.
- Position d'assise protégée à l'intérieur des contours du chariot.
- Bonne vue panoramique sans montants gênants ; bonne visibilité à travers le mât et le toit protégé-cariste.

## Gerbeur étroit et bien manoeuvrable

- D'une largeur de 820 mm seulement, ce gerbeur est idéal pour les utilisations en allées étroites et le stockage de masse.
- Utilisation optimale en allées étroites grâce à sa petite largeur et la position protégée du cariste.

## Robustesse et facilité de maintenance

- Accès facile à la commande et au système électronique.
- Ouverture latérale permettant d'accéder à la partie entraînement.
- Châssis robuste et fermé.

## Batterie performante

- 3 PZS 465 Ah.
- Sortie latérale de la batterie sur rouleaux.

## Équipements supplémentaires

- Diverses possibilités de rangement.
- Siège chauffant.
- Dossier repose-charge.
- Écran (sens de marche, position de roue directrice, état de charge de la batterie, horamètre, heure, programmes de marche).

## Jungheinrich France s.a.s

14, Avenue de l'Europe  
Boîte postale 2  
78142 Vélizy-Villacoublay Cedex  
Téléphone 01 39 45 68 68  
Télécopie 01 39 45 69 69

info@jungheinrich.fr  
www.jungheinrich.fr

Les usines de production de Norderstedt, Moosburg et Landsberg en Allemagne sont certifiées **ISO 9001** **ISO 14001**

Les matériels Jungheinrich sont conformes aux normes européennes de sécurité



**JUNGHEINRICH**  
Machines. Ideas. Solutions.