

Préparation de commandes  
à des hauteurs de prise  
jusqu'à 5,30 m

Très maniable grâce à  
la direction précise

Plateau réglable avec une  
capacité de charge de 100 kg

Sécurité supplémentaire  
en position relevée grâce  
aux portes à fermeture  
automatique



## EKM 202

### La nacelle préparateur de commandes (100 kg)

Le préparateur de commandes EKM 202 couvre de nombreux domaines d'application. L'EKM est une alternative efficace à une échelle classique, en particulier pour une utilisation en magasin, pour les opérations de maintenances légères ou les préparations de commandes sans palette. Le mât stable permet des hauteurs de prise jusqu'à 5,30 m, permettant ainsi de retirer des articles du rayonnage jusqu'au troisième niveau de rayonnage, de changer la position des étiquettes de prix ou de remplacer les lampes au plafond.

Le cariste est toujours en sécurité, même à des hauteurs importantes. Les portes à fermeture automatique garantissent la sécurité nécessaire, car la levée est possible uniquement lorsque les portes sont fermées. Un verrouillage des portes disponible en option garantit une sécurité supplémentaire. Dans ce cas, les portes se ferment non seulement automatiquement, mais elles sont également verrouillées dès que la plate-forme est levée. Les portes peuvent à nouveau être ouvertes uniquement lorsque la plate-forme est complètement abaissée.

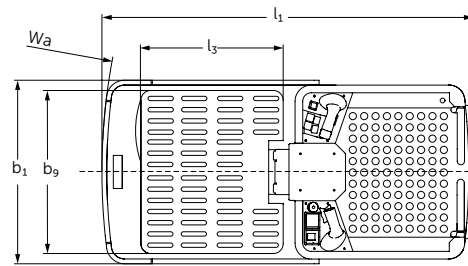
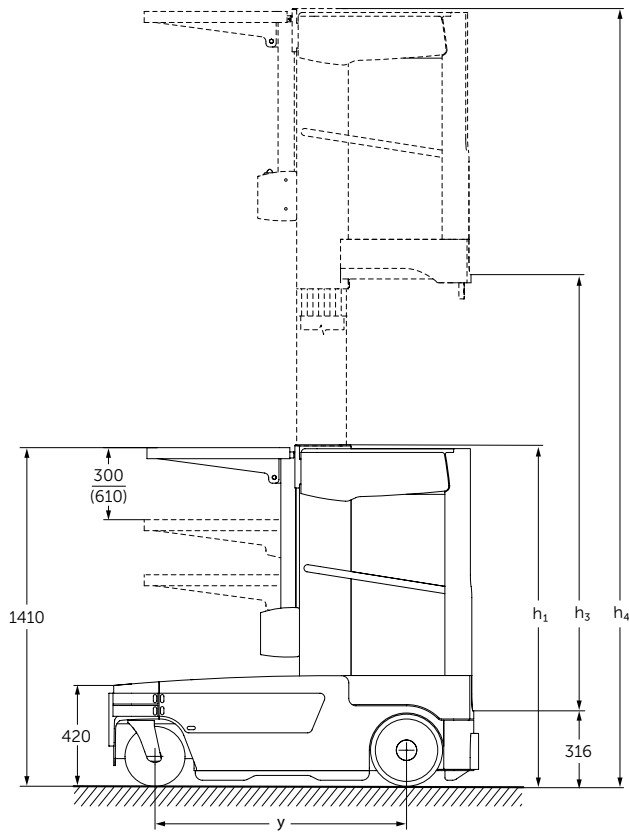
Grâce à ses dimensions compactes de seulement 760 mm et à sa faible hauteur, l'EKM passe également sans problème dans

les allées étroites des magasins et à travers les portes basses. La possibilité de levée et de traction en simultanée, rendue possible par l'agencement ergonomique des commandes permet le contrôle direct des articles en stock. Le cariste peut déposer les articles en toute sécurité sur le plateau et se rendre ensuite directement à l'emplacement suivant. Si la préparation de commandes de plusieurs articles doit être effectuée, le rangement peut être réglé en hauteur afin de garantir constamment une bonne visibilité dans le sens de marche.

Le poste de conduite largement dimensionné offre au cariste une position debout agréable, aussi bien pendant la conduite que pour la prise de marchandises. Les capteurs de présence intégrés au tapis de sol contribuent à la mobilité dans le poste de conduite, permettant ainsi de choisir librement la position sur la plate-forme.

Grâce à ses dimensions compactes, à sa flexibilité d'utilisation et à la sécurité améliorée, l'EKM garantit une sécurité supplémentaire ainsi qu'un soulagement des collaborateurs tout en augmentant nettement la productivité.

# EKM 202



# Caractéristiques techniques selon VDI 2198

Caractéristiques	1.1	Fabricant		Jungheinrich
	1.2	Caractéristiques types du fabricant		<b>EKM 202</b>
	1.3	Mode de propulsion		Électrique
	1.4	Commande manuelle, accompagnant, debout, assis, préparateur de commandes		préparateur de commandes
	1.5	Capacité/Charge	Q t	0,1
Poids	2.1	Poids en ordre de fonctionnement	kg	615
Roues, châssis	3.2	Dimensions des roues, AV	mm	250x50
	3.3	Dimensions des roues, AR	mm	300x65
	3.5	Nombre de roues avant/arrière (x = roues motrices)		2/2x
Caractéristiques de base	4.4	Levée standard	$h_3$ mm	3000
	4.5	Hauteur du mât déployé	$h_4$ mm	4419
	4.8	Hauteur du siège / hauteur debout	$h_7$ mm	314
	4.14	Hauteur plancher, cabine en position haute	$h_{12}$ mm	3314
	4.19	Longueur hors tout	$l_1$ mm	1520
	4.21	Largeur hors tout	$b_1/b_2$ mm	760
	4.35	Rayon de giration	$W_a$ mm	1250
	4.38.2	Largeur du bras pivotant	mm	5314
	4.38.12	Longueur de la platte-forme	$l_3$ mm	595
	4.38.12.2	Largeur de plate-forme b9	mm	681
Performances	5.1	Vitesse de translation avec/sans charge	km/h	6 / 6
	5.2	Vitesse de levée avec/sans charge	m/s	0,25 / 0,25
	5.3	Vitesse de descente avec/sans charge	m/s	0,21 / 0,21
Système électrique	6.1	Moteur de traction, puissance S2 60 min.	kW	1,0
	6.2	Moteur de levée, puissance pour S3 10%	kW	2,2
	6.4	Tension batterie / capacité nominale K5	V/Ah	24 / 192
	6.5	Poids batterie	kg	120

# Avantages pour l'utilisateur



Un grand plateau de stockage



La sécurité même à hauteur maximale



Vue d'ensemble à tout moment sur les éléments de commande et le plateau



Chargeur intégré avec câble en spirale intégré

## Commandes

- Les capteurs sensibles rendent la commande à deux mains nécessaire afin que le cariste reste dans le contour du chariot pendant la conduite.
- Le nouveau pommeau de direction garantit un maintien sûr et permet également une conduite précise grâce à l'angle de direction.
- La conduite en marche arrière ne représente aucun problème : conduite sûre en ligne droite par la position nulle définie, mouvements simples pour les petits virages et braquage important pour les grands virages à 90 degrés.
- Le commutateur de traction avec commande à l'aide du pouce permet d'éviter la torsion de toute la main et garantit une position ergonomique de la main droite. La surface restante de la poignée du commutateur de marche peut être utilisée pour le maintien de la main droite.
- D'autres touches permettent le mouvement de levée et de descente de la levée principale et du plateau.

## Lever et atteindre

- Même à des hauteurs de prise jusqu'à 5,30 m, la construction du mât offre une vue panoramique idéale.
- La levée sans chaîne nécessite un minimum de pièces et très peu de maintenance.

- "Softlanding" permet une dépose en douceur de la plate-forme à la fin de la descente – absence de secousses permettant de protéger le cariste et reconnaissance facile de la position abaissée pour la sortie du poste de conduite.

## Possibilités de rangement

- Avec une capacité de charge jusqu'à 100 kg, le plateau permet de transporter des objets en toute sécurité vers ou depuis le système de rayonnage.
- Les orifices dans le plateau permettent une bonne visibilité vers le bas à l'état levé, afin de reconnaître à temps les personnes à proximité. Néanmoins, le rangement offre une surface suffisante pour transporter également les petits objets en toute sécurité.
- Le plateau à réglage électrique avec une plage de réglage de 610 mm permet en position basse un chargement ergonomique du rangement par l'extérieur (en option). De plus, la grande plage de réglage vers le bas garantit une bonne visibilité vers l'avant, même si plusieurs pièces sont déposées.
- Davantage de rangements spéciaux pour par ex. les portes sont disponibles individuellement.

## Sécurité

- Mât stable pour davantage de sécurité, même en élévation maximale.

- Verrouillage automatique des portes de manière standard lorsque le cariste pénètre sur la plate-forme ou la quitte, afin que la plate-forme puisse être levée uniquement lorsque les portes sont fermées.
- Verrouillage supplémentaire des portes disponible en option : Les portes peuvent être ouvertes uniquement lorsque la plate-forme est complètement abaissée. Ceci permet d'éviter une ouverture involontaire des portes à l'état levé et les caristes ont un retour d'information direct si la plate-forme est abaissée ou non lorsqu'ils quittent le chariot.

## Robustesse

- Un châssis en acier robuste avec un pare-chocs supplémentaire protège contre les dommages possibles sur le chariot.
- Aucune pièce en plastique dans les zones externes pouvant être endommagée.

## Batterie et chargement

L'EKM offre suffisamment d'énergie pour accomplir les tâches du jour :

- Batterie 192 Ah sans entretien.
- Le chargeur intégré avec le câble en spirale intégré peut être branché sur n'importe quelle prise 230 V – plus besoin de chercher le câble de chargeur.

## Jungheinrich France s.a.s

14, Avenue de l'Europe  
Boîte postale 2  
78142 Vélizy-Villacoublay Cedex  
Téléphone 01 39 45 68 68  
Télécopie 01 39 45 69 69

info@jungheinrich.fr  
www.jungheinrich.fr

Les usines de production de Norderstedt, Moosburg et Landsberg en Allemagne sont certifiées **ISO 9001** **ISO 14001**

Les matériels Jungheinrich sont conformes aux normes européennes de sécurité



**JUNGHEINRICH**  
Machines. Ideas. Solutions.