

Transpalette électrique avec levée auxiliaire des fourches facilitant les opérations de préparation de commandes et de mise en rayon des marchandises

Puissant, grâce à la motorisation asynchrone sans entretien

Maniable et compact grâce à sa partie motrice courte

Très bonne maniabilité avec timon à la verticale grâce au bouton vitesse lente

Chargeur de batterie intégré permettant de recharger la batterie sur une prise de courant standard (en option)



EJE C20

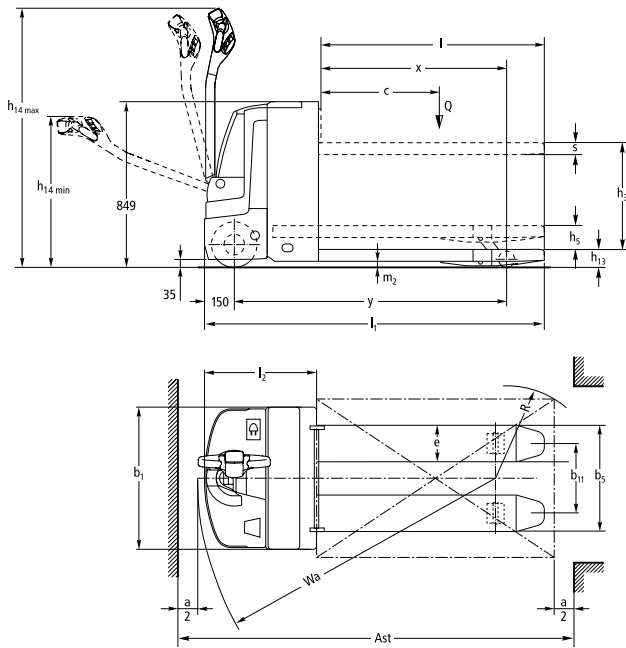
Transpalette accompagnant à levée auxiliaire (2000 kg)

L'EJE C20 est un transpalette qui peut être utilisé aussi bien pour la préparation de commandes que pour des opérations de gerbage simples. Outre la levée auxiliaire des bras porteurs, un mât simple intégré dans le coffre à batterie permet de lever les charges jusqu'à une hauteur totale de 759 mm. Sans effort, le cariste peut mettre à niveau les palettes pour la préparation de commandes. Avec la commande indépendante de la levée auxiliaire des bras porteurs et de la levée du mât (option), l'EJE C20 offre une solution simple et économique pour de petites opérations de gerbage telles que la prise d'une demi-palette, par exemple. La capacité des bras porteurs est de 2000 kg et celle du mât de 700 kg.

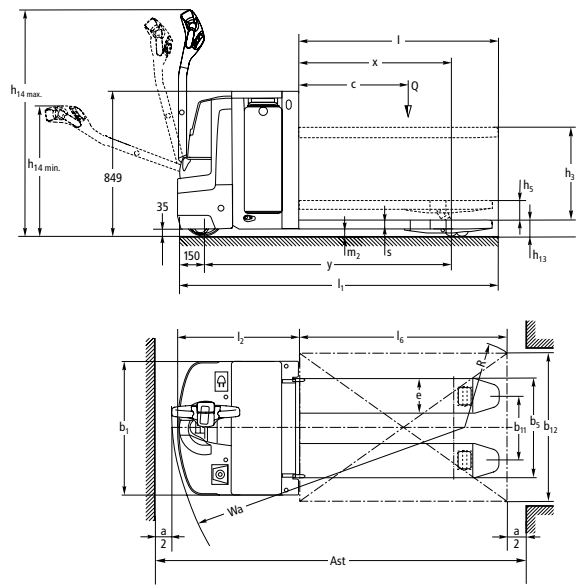
Son moteur asynchrone sans entretien est un autre avantage. L'optimisation de son rendement garantit une vitesse élevée et une puissance d'accélération dans toutes les situations en

même temps qu'une faible consommation, offrant ainsi les conditions idéales d'un transport de marchandises rapide et efficace. Le timon long à ancrage bas assure au cariste un contrôle permanent et un espace suffisant avec la charge. Dans les virages, en particulier, l'EJE C20 ne se rapproche jamais trop près du cariste. En espace restreint, le bouton de vitesse lente permet des manoeuvres sûres avec le timon relevé. Un simple appui sur le bouton-poussoir active le frein et la translation s'effectue à une vitesse réduite automatiquement. La tête de timon multifonctions entièrement revue inclut de multiples innovations : des capteurs étanches (norme IP 65) offrant une sécurité maximale, des boutons-poussoirs et une électronique sans contact assurant une commande parfaite dans toutes les positions du timon, une ergonomie optimale avec un agencement bien étudié des commandes.

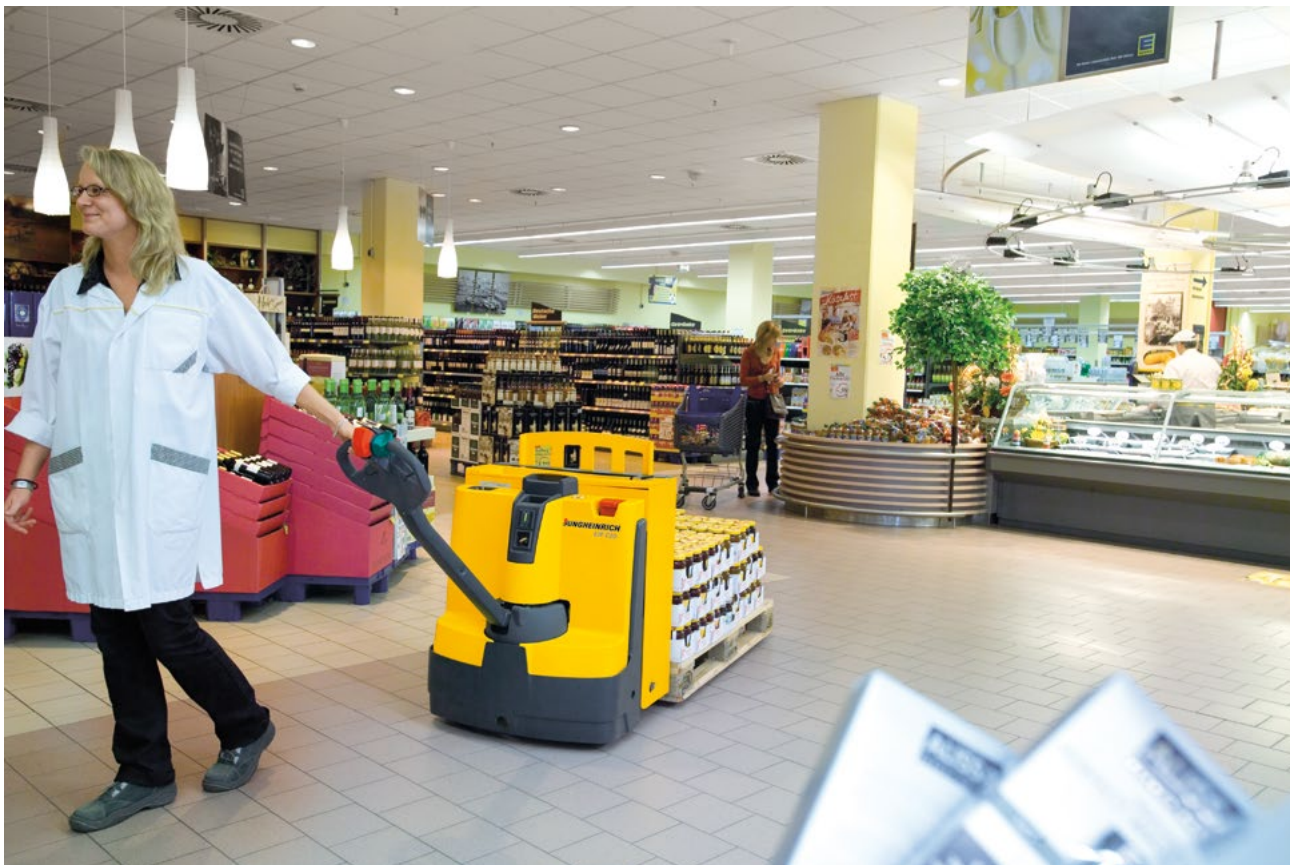
EJE C20



Sortie verticale de la batterie



Sortie latérale de la batterie



Caractéristiques techniques selon VDI 2198

Caractéristiques	1.1	Fabricant		Jungheinrich
	1.2	Caractéristiques types du fabricant		EJE C20
	1.3	Mode de propulsion		Électrique
	1.4	Commande manuelle, accompagnant, debout, assis, préparateur de commandes		accompagnant
	1.5	Capacité/Charge	Q t	2
	1.5.1	Capacité/Charge dans la levée de mât	Q t	0,7
	1.5.2	Capacité/Charge dans la levée des bras porteurs	Q t	2
	1.6	Centre de gravité	c mm	600
	1.8	Distance du talon de fourche à l'axe essieu avant	x mm	903 ³⁾
1.9	Empattement	y mm	1480 ³⁾	
Poids	2.1.1	Poids propre batterie incluse (voir ligne 6.5)	kg	555
	2.2	Charge sur essieu avec charge avant/arrière	kg	860 / 1695
	2.3	Charge sur essieu sans charge à l'avant/à l'arrière	kg	425 / 130
Roues, châssis	3.1	Roues		PU/PU
	3.2	Dimensions des roues, AV	mm	Ø 230 x 70
	3.3	Dimensions des roues, AR	mm	Ø 82 x 100
	3.4	Roues supplémentaires (dimensions)	mm	Ø 100 x 40
	3.5	Nombre de roues avant/arrière (x = roues motrices)		1x +2/2 ou 4
	3.6	Voie (avant)	b ₁₀ mm	508
	3.7	Voie (arrière)	b ₁₁ mm	343
Caractéristiques de base	4.4	Levée standard	h ₃ mm	540
	4.6	Levée initiale	h ₅ mm	122
	4.9	Hauteur du timon en position de marche min./max.	h ₁₄ mm	797 / 1313
	4.15	Hauteur des bras porteurs baissés	h ₁₃ mm	90
	4.19	Longueur hors tout	l ₁ mm	1734
	4.20	Longueur jusqu'à la face avant des fourches	l ₂ mm	584
	4.21	Largeur hors tout	b ₁ /b ₂ mm	720
	4.22	Dimensions des bras de fourche	s/e/l mm	60 / 187 / 1150
	4.25	Ecartement ext. des bras de fourche	b ₅ mm	540
	4.32	Garde au sol centre empattement	m ₂ mm	30
	4.33	Largeur d'allée avec palette 1000 x 1200 transversale	Ast mm	1968 ²⁾
4.34	Largeur d'allée avec palette 800 x 1200 longitudinale	Ast mm	2018 ²⁾	
4.35	Rayon de giration	W _a mm	1521 ³⁾	
Performances	5.1	Vitesse de translation avec/sans charge	km/h	6 / 6
	5.2	Vitesse de levée avec/sans charge	m/s	0,12 / 0,17
	5.3	Vitesse de descente avec/sans charge	m/s	0,13 / 0,2
	5.8	Capacité de franchissement de rampe max. avec/sans charge	%	8 / 20
	5.10	Frein de service		elektromagnetisch
Système électrique	6.1	Moteur de traction, puissance S2 60 min.	kW	1,0
	6.2	Moteur de levée, puissance pour S3 10%	kW	1,2
	6.3	Batterie selon DIN 43531/35/36 A,B,C, non		nein/B
	6.4	Tension batterie / capacité nominale K5	V/Ah	24 / 150
	6.5	Poids batterie	kg	151
	6.6	Consommation d'énergie selon cycle VDI	kWh/h	0,44
Divers	8.1	Transmission		AC SpeedControl
	8.4	Niveau sonore selon EN 12053, oreille du conducteur	dB (A)	70

¹⁾ Partie porte-charge abaissée: + 55 mm; en diagonale selon VDI + 202 mm

²⁾ Partie porte-charge baissée : + 55 mm ; diagonale selon VDI + 367 mm

³⁾ Partie porte-charge relevée/baissée : + 55 mm

Avantages pour l'utilisateur



Utilisation en magasin

Technologie asynchrone innovante

La motorisation asynchrone Jungheinrich permet d'améliorer les performances et de réduire les coûts d'utilisation sur toute la durée de vie du chariot :

- Rendement élevé avec un excellent bilan énergétique.
- Accélération puissantes.
- Régulation précise de la vitesse grâce au variateur électronique.
- Changement de direction rapide et sans à-coups.
- Moteur sans entretien (pas de charbons).

Excellente stabilité en courbe

Des roues stabilisatrices sur ressort et à amortissement hydraulique, reliées par la barre stabilisatrice « ProTracLink », répartissent la force d'appui en fonction de la situation de conduite : de manière uniforme sur toutes les roues dans les lignes droites ou concentrée sur la roue stabilisatrice extérieure dans les virages.

Information en temps réel

Multiplis instruments de contrôle et possibilités de paramétrage offrant un contrôle permanent et simple :

- Témoin de décharge (3 diodes lumineuses) avec blocage de la levée.
- Paramétrage de la translation avec les systèmes CanDis et CanCode (option).
- Affichage de données par système CanDis (option) avec horamètre et information par codes d'erreur.

- Déblocage du chariot par code PIN et sélection d'un des trois programmes de marche pré-sélectionnés par système CanCode (option).

Conduite confortable

La commande par impulsions « Speed-Control » permet une traction confortable et sûre :

- La vitesse indiquée par le commutateur de marche est maintenue dans toutes les situations de conduite, même en montée et en descente.
- En cas de recul involontaire sur la rampe, l'EJE C20 est automatiquement freiné.
- Des paramètres de conduite réglables individuellement (accélération, vitesse finale, frein moteur) permettent une adaptation optimale à tous les besoins.
- L'opérateur peut choisir entre trois programmes de marche différents (en option).
- Récupération d'énergie grâce au frein générateur lors de la décélération.
- Niveau sonore très faible lors de la conduite.

Maintenance allégée

Les différents éléments du chariot nécessitent peu de maintenance ce qui diminue sensiblement les coûts d'utilisation à long terme :

- Moteur de translation asynchrone sans entretien (sans charbons).
- Excellente accessibilité à tous les composants protégés par un capot monobloc amovible, avec deux vis seulement à enlever.

- Isolation de l'électronique selon la norme IP 54, protection sûre contre les poussières et l'humidité.
- Les roues stabilisatrices suspendues et amorties répartissent la force d'appui de manière uniforme pour garantir une stabilité maximale et éviter la casse lors de passages en rampes.

Optimisation de la manipulation des palettes

- Pointes profilées et fermées pour prise latérale des palettes Europe ou palettes fermées.
- Commande indépendante de la levée de mât et de la levée auxiliaire des bras porteurs pour la prise de demi-europallettes ou de quarts de palettes Europe (option).

Durées d'utilisation longues

La technologie asynchrone économe en énergie, associée à des batteries d'une capacité maximale de 250 Ah, garantit des durées d'utilisation longues.

- Batterie 2 PzB 200 Ah avec sortie verticale.
- Sortie latérale (option) pour batterie 2 PzS 250 Ah.
- Chargeur intégré (24 V / 30 A pour batteries classiques et sans entretien) permettant la recharge des batteries par simple branchement sur une prise électrique standard (option).

Accessoires

- Tablette écrite avec éclairage.
- Dossieret repose-charge.
- Version frigorifique.

Jungheinrich France s.a.s

14, Avenue de l'Europe
Boîte postale 2
78142 Vélizy-Villacoublay Cedex
Téléphone 01 39 45 68 68
Télécopie 01 39 45 69 69

info@jungheinrich.fr
www.jungheinrich.fr

Les usines de production de Norderstedt, Moosburg et Landsberg en Allemagne sont certifiées **ISO 9001** **ISO 14001**

Les matériels Jungheinrich sont conformes aux normes européennes de sécurité



JUNGHEINRICH
Machines. Ideas. Solutions.