

Maniable et compact avec une partie motrice courte

Puissant grâce à un moteur de traction à courant triphasé sans entretien

Propriétés de traction optimales grâce aux roues stabilisatrices ProTracLink

Positionnement précis de la charge grâce à une levée précise de la charge

Technologie Lithium-Ion innovante (en option)

Niveau sonore particulièrement faible grâce à silentDRIVE (en option)



EJD 118

Gerbeur électrique à timon (1800 kg)

Le chariot élévateur électrique accompagnant EJD 118 de Jungheinrich est particulièrement performant où une performance élevée et une utilisation universelle sont exigées malgré un espace restreint. Il combine les caractéristiques de performance des transpalettes et des gerbeurs en un seul chariot :

- En tant que transpalette, l'EJD 118 est un chariot auxiliaire rentable sur des transferts courts avec des charges allant jusqu'à 2 000 kg.
- En tant que gerbeur, il effectue des tâches de stockage et de déstockage jusqu'à une hauteur de levée de 2 100 mm.
- En tant que gerbeurs double palettes, l'EJD peut embarquer deux palettes Europe en même temps, ce qui permet de diviser par deux les temps d'utilisation (capacités de charge pour une utilisation double gerbeur: 800 kg sur la levée du mât et 1 000 kg les bras porteurs).

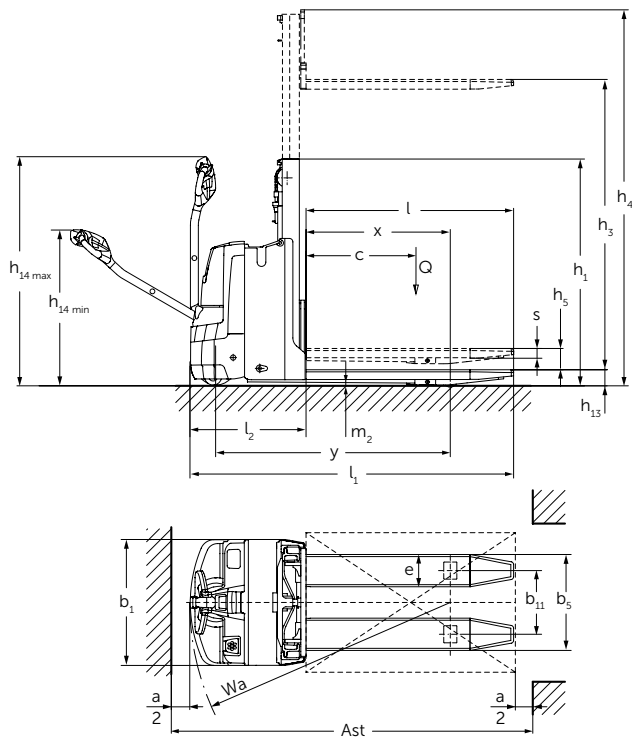
Le moteur hydraulique à régime régulé et l'hydraulique proportionnelle disponible en option garantissent une manipulation rapide et sûre des palettes. Le positionnement exact de la charge grâce à une levée précise (standard) et la dépose en douceur de marchandises fragiles dans les rayonnages ou sur le sol (en option) sont un jeu d'enfant pour l'EJD 118.

La partie motrice très courte de seulement 660 mm ainsi que les faibles largeurs d'allée de travail permettent une utilisation de l'EJD 118 dans les magasins, dans les zones de stockage très étroites ou dans les camions. A cela s'ajoutent la faible hauteur de construction et la fenêtre intégrée dans le mât. Cela garantit pour tous les opérateurs, indépendamment de leur taille, une visibilité accrue sur les pointes de fourche et sur l'environnement. Le timon long exige moins d'efforts de braquage et offre une distance de sécurité optimale entre l'opérateur et le chariot.

En matière d'énergie, l'EJD est convaincant par son maniement facile : la batterie lithium-ion sans entretien disponible en option (110 Ah) peut être rechargée sur une prise 230 V à l'aide du chargeur intégré. Sa capacité de charge rapide et intermédiaire permet une utilisation flexible, même pour les exploitations sur plusieurs postes. De plus, l'option silentDRIVE offre les meilleures conditions d'utilisation dans certaines zones ou lors des périodes sensibles au bruit.

L'EJD 118 est un chariot accompagnant à utilisation universelle qui, grâce à son design compact et à son faible poids, effectue des opérations de transfert, de stockage et de déstockage, même dans des espaces restreints.

EJD 118



Versions de mât standards EJD 118

	Levée standard h_3 (mm)	Hauteur du mât baissé h_1 (mm)	Levée libre h_2 (mm)	Hauteur du mât déployé h_4 (mm)
Simple E	1500	1964	1479	1985
	2100	2564	2079	2585
Double ZT	1660	1350	100	2150
	2010	1530	100	2500
	2100	1570	100	2590

Caractéristiques techniques selon VDI 2198

Caractéristiques	1.1	Fabricant		Jungheinrich	
	1.2	Caractéristiques types du fabricant		EJD 118	
				Coffre à batterie S	Coffre à batterie M
	1.3	Mode de propulsion		Électrique	
	1.4	Commande manuelle, accompagnant, debout, assis, préparateur de commandes		accompagnant	
	1.5	Capacité/Charge	Q t	1,8 ⁴⁾	
	1.5.1	Capacité/Charge dans la levée de mât	Q t	1 ⁴⁾	
	1.5.2	Capacité/Charge dans la levée des bras porteurs	Q t	2 ⁴⁾	
	1.6	Centre de gravité	c mm	600	
1.8	Distance du talon de fourche à l'axe essieu avant	x mm	912		
1.9	Empattement	y mm	1426	1488	
Poids	2.1.1	Poids propre batterie incluse (voir ligne 6.5)	kg	737	787
	2.2	Charge sur essieu avec charge avant/arrière	kg	951 / 1598	970 / 1629
	2.3	Charge sur essieu sans charge à l'avant/à l'arrière	kg	540 / 197	575 / 212
Roues, châssis	3.1	Roues		PU	
	3.2	Dimensions des roues, AV	mm	Ø 230 x 65	
	3.3	Dimensions des roues, AR	mm	Ø 75 x 95 / Ø 75 x 75	
	3.4	Roues supplémentaires (dimensions)	mm	Ø 100 x 40	
	3.5	Nombre de roues avant/arrière (x = roues motrices)		1x + 2 / 2 ou 4	
	3.6	Voie (avant)	b ₁₀ mm	508	
	3.7	Voie (arrière)	b ₁₁ mm	365	
Caractéristiques de base	4.4	Levée standard	h ₃ mm	1660	
	4.6	Levée initiale	h ₅ mm	122	
	4.9	Hauteur du timon en position de marche min./max.	h ₁₄ mm	797 / 1313	
	4.15	Hauteur des bras porteurs baissés	h ₁₃ mm	86	
	4.19	Longueur hors tout	l ₁ mm	1858	1920
	4.20	Longueur jusqu'à la face avant des fourches	l ₂ mm	660	722
	4.21	Largeur hors tout	b ₁ /b ₂ mm	726	
	4.22	Dimensions des bras de fourche	s/e/l mm	56 / 185 / 1190	
	4.25	Ecartement ext. des bras de fourche	b ₅ mm	550	
	4.32	Garde au sol centre empattement	m ₂ mm	20	
	4.33	Largeur d'allée avec palette 1000 x 1200 transversale	Ast mm	2058 ²⁾	2120 ²⁾
4.34	Largeur d'allée avec palette 800 x 1200 longitudinale	Ast mm	2068 ¹⁾	2130 ¹⁾	
4.35	Rayon de giration	W _a mm	1524 ³⁾	1586 ³⁾	
Performances	5.1	Vitesse de translation avec/sans charge	km/h	6 / 6	
	5.2	Vitesse de levée avec/sans charge	m/s	0,16 / 0,3	
	5.3	Vitesse de descente avec/sans charge	m/s	0,19 / 0,19	
	5.8	Capacité de franchissement de rampe max. avec/sans charge	%	8 / 15	
	5.10	Frein de service		générateur	
Système électrique	6.1	Moteur de traction, puissance S2 60 min.	kW	1,0	
	6.2	Moteur de levée, puissance pour S3 15%	kW	1,2	
	6.3	Batterie selon DIN 43531/35/36 A,B,C, non		43535 B	
	6.4	Tension batterie / capacité nominale K5	V/Ah	24 / 150	24 / 250
	6.5	Poids batterie	kg	151	200
	6.6	Consommation d'énergie selon la norme EN 16796	kWh/h	0,59	
		CO ₂ -Équivalent selon EN 16796	kg/h	0,3	
Di- vers	8.1	Transmission		AC speedCONTROL	
	8.4	Niveau sonore selon EN 12053, oreille du conducteur	dB (A)	64	

¹⁾ En diagonale selon VDI : + 186 mm

²⁾ En diagonale selon VDI : + 289 mm

³⁾ Partie porte-charge relevée ; si partie porte-charge abaissée + 48 mm

⁴⁾ Utilisation double palette: levée de mât max. 0,8 t / charge totale max. 1,8 t

Avantages pour l'utilisateur



Utilisation à empiement double : prise de deux palettes superposées



Possibilités d'utilisation universelles : utilisation comme table élévatrice



Maniable et compact grâce à une partie motrice très courte



Visibilité optimale sur les fourches et sur les zones environnantes

Travailler en toute sécurité dans des espaces restreints

Notamment en raison de ses dimensions compactes, l'EMD est adapté pour chaque type d'utilisation, même dans des espaces confinés :

- Maniement discret et sûr dans les surfaces de vente grâce à la partie motrice extrêmement courte ainsi qu'à la faible largeur d'allée de travail.
- Visibilité optimale sur la charge grâce à une faible hauteur de construction du mât et à la fenêtre intégrée.
- Utilisation dans les véhicules de livraison, sur des plateformes ou dans les ascenseurs grâce à son faible poids.

Utilisation flexible

La levée des bras porteurs intégrée ainsi que les roues stabilisatrices fixes ProTracLink font de l'EJD 118 un chariot universel à utilisations flexibles :

- Il est idéal pour les utilisations à levée basse, pour des trajets courts avec des charges allant jusqu'à 2000 kg.
- Il est efficace pour le transport de deux palettes Europe superposées (levée des bras porteurs 1000 kg / levée du mât 800 kg).
- Il peut être utilisé en tant que gerbeur pour des opérations de stockage et de déstockage faciles de charges allant jusqu'à 1000 kg et pour une hauteur de levée allant jusqu'à 2100 mm.

Maniement optimisé des palettes

Un grand nombre de caractéristiques rendent le travail de l'EJD particulière-

ment sûr et rentable :

- Levée précise et en douceur de la charge grâce au moteur hydraulique à régime régulé.
- Dépose de la charge en douceur grâce à l'hydraulique proportionnelle (en option).
- Timon de sécurité long maintenant une distance suffisante entre l'opérateur et le chariot.
- Visibilité optimale sur les bouts de fourche, même pour les opérateurs de petite taille.

Comportement de conduite stable

Les roues stabilisatrices amorties sur ressort de l'EJD, reliées par la barre de couplage brevetée « ProTracLink », répartissent la force d'appui en fonction de la situation de conduite. Ceci est particulièrement approprié pour l'utilisation sur les rampes de quais ainsi que pour le chargement et le déchargement de camions.

Information en temps réel

L'écran 2 pouces (en option), en tant qu'instrument d'affichage et de réglage central, permet à l'opérateur d'avoir le contrôle en un coup d'oeil.

- État de charge de la batterie, nombre d'heures de travail et codes d'erreurs.
- Sélection de trois programmes de conduite.
- Activation du chariot par EasyAccess via Softkey, code PIN ou carte transpondeur (en option).

Technologie lithium-ion innovante

- Disponibilité élevée grâce à des temps de charge extrêmement courts : après une recharge d'opportunité de seulement 30 minutes, la batterie est déjà chargée à 50 %, elle est chargée à 100 % après 80 minutes.
- Pas de changement de batterie nécessaire.
- La résistance à la tension garantit toujours la puissance maximale.
- Faire des économies grâce à une durée de vie plus longue et une absence de maintenance contrairement aux batteries plomb-acide.
- Pas de pièces de charge ni de ventilation nécessaires, car aucune formation de gaz.
- Charge simple et rapide sur une prise de courant standard 230 V par simple branchement grâce au chargeur intégré (en option).

Autres équipements supplémentaires

De nombreux accessoires permettent une adaptation personnalisée à votre cas individuel.

- Galets porteurs tandem.
- Galets porteurs silence.
- Dossieret repose-charge.
- Chargeur intégré.
- Version frigorifique.
- silentDRIVE pour une utilisation à faibles émissions sonores.

Jungheinrich France s.a.s

14, Avenue de l'Europe
Boîte postale 2
78142 Vélizy-Villacoublay Cedex
Téléphone 01 39 45 68 68
Télécopie 01 39 45 69 69

info@jungheinrich.fr
www.jungheinrich.fr

Les usines de production de Norderstedt, Moosburg et Landsberg en Allemagne sont certifiées

ISO 9001
ISO 14001

Les matériels Jungheinrich sont conformes aux normes européennes de sécurité



JUNGHEINRICH