

Rendement maximal des opérations de picking pour une consommation énergétique minimale

Moteur très puissant pour un rendement maximal

Commande intuitive grâce au volant multifonction JetPilot

Nombreuses options pour un espace de travail optimal



ECE 220/225

Préparateur de commandes horizontal (2000/2500 kg)

L'ECE 220/225 de Jungheinrich réunit un rendement de picking maximal avec une efficacité énergétique optimale ainsi qu'un excellent confort de conduite. Ceci est garanti par une combinaison entre des performances élevées et un grand nombre d'avantages ergonomiques.

Différents packs d'équipement et le système d'assistance Curve Control dépendant du poids de la charge et de l'angle de braquage permettent d'exploiter pleinement les forces de l'ECE 220/225 : accélération dynamique, conduite sûre dans les virages, vitesse finale élevée et meilleure utilisation possible de l'énergie.

A cela s'ajoutent les avantages d'un poste de travail parfait permettant une préparation confortable des commandes : le poste de conduite central se distingue non seulement par une vue

panoramique optimale mais également par l'accessibilité facile de tous les éléments de commande et accessoires.

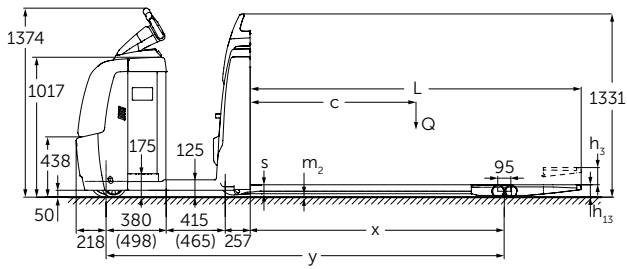
De plus, le volant multifonctions JetPilot est convaincant par :

- Commande intuitive et confortable comme dans une automobile et appui stable.
- Pas d'efforts au niveau de la nuque et de la colonne vertébrale dans les virages.
- Commande à une main et retour automatique du volant en ligne droite.
- Réglable selon la taille du cariste.

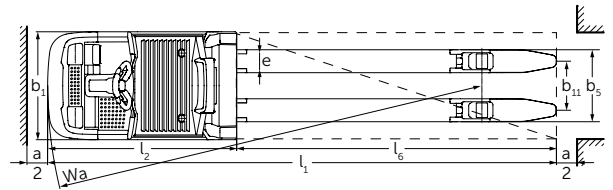
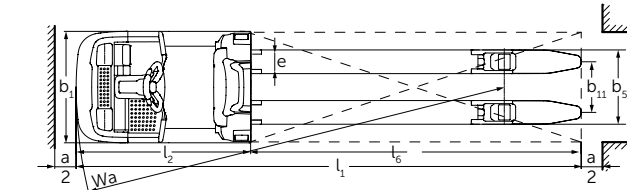
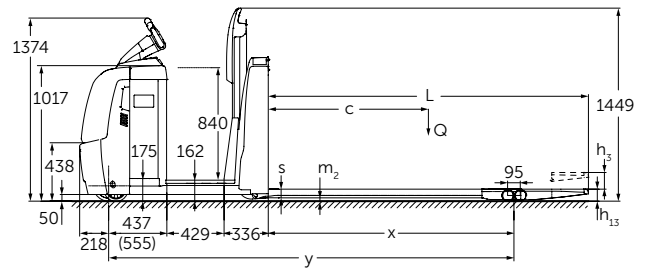
L'équipement confort disponible dans les modèles standards et la large palette d'options garantissent une adaptation conforme aux besoins pour tous les cas d'utilisation.

ECE 220/225

ECE 220/ 225



ECE 220 HP/ 225 HP



Dimensions en fonction de la longueur de fourche

Longueur de fourche l	Porte-à-faux	Capacité de charge Q	Longueur hors tout l ₁	Empattement y	Rayon de giration W _a	Distance du talon de fourche à l'axe essieu avant x	Largeur d'allée Ast
(mm)	(mm)	(t)	(mm)	(mm)	(mm)	(mm)	(mm)
1000	186	2,0 / 2,5	2270	1784	2002	732	2470
1150	186	2,0 / 2,5	2420	1934	2152	882	2670
1250	186	2,0 / 2,5	2520	2034	2252	758	2720
1400	186	2,5	2670	2184	2402	1132	2870
1400	560	2,0 / 2,5	2670	1810	2028	758	2870
1450	560	2,0 / 2,5	2720	1860	2078	808	2920
1600	186	2,5	2870	2384	2602	1332	3070
1600	560	2,0 / 2,5	2870	2010	2228	958	3070
1880	560	2,5	3150	2290	2508	1238	3350
1950	560	2,5	3220	2360	2578	1308	3470
2110	186	2,5	3380	2520	2738	1842	3580
2180	800	2,5	3450	2350	2568	1298	3650
2310	186	2,5	3580	3094	3312	2042	3800
2400	560	2,5	3670	2810	3028	1758	3870
2400	800	2,5	3670	2570	2788	1518	3870
2550	800	2,5	3820	2720	2938	1668	4020
2850	800	2,5	4120	3020	3238	1968	4320
2900	800	2,5	4170	3070	3288	2018	4370
3100	800	2,5	4370	3270	3488	2218	4570

¹Pour la partie porte-charge abaissée = valeurs + 82 mm

²Pour l'option plate-forme rallongée = valeurs + 50 mm

³Seulement pour le pack d'équipement Drive Plus ou Drive & Eco Plus

⁴Pour coffre à batterie XL = valeurs + 118 mm

⁵Pour ECE 220 HP / 225 HP = valeurs + 150mm

⁶Valeur d'Ast avec fourches 1150 et une palette 1200x800mm ; fourches 1950 avec 2 palettes 1000x800mm ; fourches 2310 avec 2 palettes 1165x1165mm ; toutes les autres valeurs sans charge débordante (longueur de fourches = longueur de charge)

Caractéristiques techniques selon VDI 2198

		Jungheinrich					
			ECE 220	ECE 225	ECE 220 HP	ECE 225 HP	
Caractéristiques	1.1	Fabricant					
	1.2	Caractéristiques types du fabricant					
	1.3	Mode de propulsion	Électrique				
	1.4	Commande manuelle, accompagnant, debout, assis, préparateur de commandes	préparateur de commandes				
	1.5	Capacité/Charge	Q t	2	2,5	2	2,5
	1.6	Centre de gravité	c mm	600	1200	600	1200
	1.8	Distance du talon de fourche à l'axe essieu avant	x mm	882 ⁵⁾	1518 ⁵⁾	882 ⁵⁾	1518 ⁵⁾
	1.9	Empattement	y mm	1934 ³⁾⁴⁾⁵⁾	2570 ³⁾⁴⁾⁵⁾	2084 ³⁾⁵⁾	2720 ³⁾⁵⁾
	Poids	2.1.1	Poids propre batterie incluse (voir ligne 6.5)	kg	893	975	1028
2.2		Charge sur essieu avec charge avant/arrière	kg	992 / 1901	1130 / 2345	1048 / 1980	1135 / 2475
2.3		Charge sur essieu sans charge à l'avant/à l'arrière	kg	682 / 211	763 / 212	768 / 260	847 / 263
Caractéristiques de base	4.4	Levée standard	h ₃ mm	125			
	4.9	Hauteur du timon en position de marche min./max.	h ₁₄ mm	1374 / 1418			
	4.15	Hauteur des bras porteurs baissés	h ₁₃ mm	90			
	4.19	Longueur hors tout	l ₁ mm	2420 ³⁾⁴⁾	3670 ³⁾⁴⁾	2570 ⁵⁾	3820 ³⁾
	4.20	Longueur jusqu'à la face avant des fourches	l ₂ mm	1270 ³⁾⁴⁾	1270 ³⁾⁴⁾	1420 ³⁾	1420 ³⁾
	4.21	Largeur hors tout	b ₁ /b ₂ mm	810			
	4.22	Dimensions des bras de fourche	s/e/l mm	60 / 172 / 1150	60 / 172 / 2400	60 / 172 / 1150	60 / 172 / 2400
	4.25	Ecartement ext. des bras de fourche	b ₅ mm	510 / 540			
	4.32	Garde au sol centre empattement	m ₂ mm	25			
	4.34	Largeur d'allée avec palette 800 x 1200 longitudinale	Ast mm	2670 ¹⁾³⁾⁴⁾	3870 ³⁾⁴⁾	2820 ¹⁾³⁾	4020 ¹⁾³⁾
4.35	Rayon de giration	W _a mm	2152 ³⁾⁴⁾⁵⁾	2788 ³⁾⁴⁾⁵⁾	2302 ³⁾⁵⁾	2938 ³⁾⁵⁾	
Performances	5.1	Vitesse de translation avec/sans charge	km/h	9,5 / 12,5	9,2 / 14 ⁹⁾	9,5 / 12,5	9,2 / 14 ⁹⁾
	5.2	Vitesse de levée avec/sans charge	m/s	0,07 / 0,1			
	5.3	Vitesse de descente avec/sans charge	m/s	0,07 / 0,06			
	5.8	Capacité de franchissement de rampe max. avec/sans charge	%	6 / 15			
	5.10	Frein de service		générateur			
Système électrique	6.1		kW	2,8	2,8 / 3,2 ⁸⁾	2,8	2,8 / 3,2 ⁸⁾
	6.2	Moteur de levée, puissance pour S3 10%	kW	1,5			
	6.3	Batterie selon DIN 43531/35/36 A,B,C, non		non			
	6.4	Tension batterie / capacité nominale K5	V/Ah	24 / 465 ²⁾			
	6.5	Poids batterie	kg	370 ²⁾			
	6.6	Consommation d'énergie selon cycle VDI	kWh/h	0,53	0,49 ⁶⁾	0,55	0,5 ⁶⁾
	6.7	Rendement	t/h	136	180 ⁷⁾	136	180 ⁷⁾
	6.8	Consommation d'énergie pour un rendement maximum	kWh/h	1,36	1,41 ⁷⁾	1,37	1,47 ⁷⁾
Divers	8.1	Transmission		AC SpeedControl			
	8.4	Niveau sonore selon EN 12053, oreille du conducteur	dB (A)	62			
	8.6	Direction		direction électrique			

¹⁾ Diagonale selon VDI = valeurs + 94 mm

²⁾ Pour coffre à batterie XL : 24 V / 620 Ah / 460 kg

³⁾ Pour coffre à batterie XL = valeurs + 118 mm

⁴⁾ Pour l'option plate-forme rallongée = valeurs + 50 mm

⁵⁾ Pour la partie porte-charge abaissée = valeurs + 82 mm

⁶⁾ Pour pack d'équipement Drive & Eco Plus

⁷⁾ Pour pack d'équipement Drive Plus

⁸⁾ Pour pack d'équipement Drive Plus ou Drive & Eco Plus (standard : 2,8 kW)

⁹⁾ Pour pack d'équipement Drive Plus ou Drive & Eco Plus (standard : 9,2 / 12,5 km/h)

Avantages pour l'utilisateur



Confort de la conduite et rapidité de la préparation de commandes



JetPilot - exclusivité Jungheinrich



Pare-chocs en caoutchouc ou en acier (en option)



Plate-forme relevable (HP-LJ) pour la préparation de commandes à partir du 2ème niveau (en option)

Concept d'entraînement performant et efficace

- Accélération et vitesse finale élevées.
- Vitesse sûre dans les virages grâce au Curve Control (en option).
- En option, package « Drive Plus » avec moteur 3,2 kW très efficace offrant des performances de conduite et d'accélération encore plus élevées avec le Curve Control fonction du poids de la charge.
- En option, package « Drive & Eco Plus » pour une économie d'énergie supplémentaire.
- Freinage générateur avec récupération d'énergie.

Poste de travail parfait pour un rendement de picking maximal

- Espace largement dimensionné pour les caristes de grande taille.
- Nombreuses possibilités de rangement pouvant être personnalisées comme par ex. le rangement pour rouleau de film dans le capot avant.
- Dossierets adaptables aux besoins.
- Plate-forme à amortissement supplémentaire (en option).
- Commande par touches dans le dossieret pour une préparation de commandes plus rapide (en option).
- Levée rapide de la charge par double-clic sur bouton d'élévation (en option).

Construction robuste pour les applications les plus difficiles

- Capot d'entraînement en acier protégé contre les chocs.
- Tablier de châssis rehaussé en acier de haute qualité au niveau du capot avant.

- Des fourches robustes avec cinématique à barre de poussée empêchent la déformation sur les irrégularités du sol, même avec une charge importante et des fourches longues.
- Capacité de charge de 2,5 t pour le transport simultané de deux à trois palettes.

Préparation de commandes confortable et sûre

La plate-forme élévable par système hydraulique (HP) offre de très bonnes conditions pour une préparation de commandes fréquente à partir du deuxième niveau de rayonnage (en option) :

- rapidité et sécurité de l'élévation du cariste jusqu'à hauteur du capot de batterie.
- Commande confortable de la plate-forme à l'aide de pédales, permettant d'avoir les mains libres pour la préparation de commandes.
- Rendement élevé de la préparation de commandes grâce à la proximité entre le cariste et la charge.
- Levée du JetPilot avec la plate-forme (HP-LJ) permettant de déplacer le chariot également lorsque la plate-forme est élevée (en option).

Longues durées d'utilisation

Une technologie asynchrone à économie d'énergie et des capacités de batterie élevées permettent d'atteindre de longues durées d'utilisation :

- différentes batteries de 375-620 Ah disponibles.
- Possibilité de sortie latérale de la batterie pour les utilisations sur plusieurs postes (en option).

Instrument central d'affichage et de réglage offrant un aperçu complet

- Activation du chariot par EasyAccess via Softkey, code PIN ou carte transpondeur (en option).
- L'écran 2 pouces donne des informations sur l'état de la batterie, le nombre d'heures de travail, la vitesse de traction ainsi que les codes d'erreurs et permet de sélectionner parmi trois programmes de conduite par Softkey (en option).

Mieux voir et mieux être vu

- Les feux de jour DayLED intégrés permettent d'être mieux vu dans les entrepôts mal éclairés (en option).
- Floor-Spot : Le point rouge projeté sur le sol à une distance d'environ 3m du chariot permet de réduire nettement les risques de collision dans les endroits à visibilité réduite (en option).

Technologie Lithium-ions

- Disponibilité élevée grâce à des temps de charge extrêmement courts : après une charge intermédiaire de seulement 30 minutes, la batterie est déjà chargée à 50 %, elle est chargée à 100 % après 80 minutes.
- Pas de changement de batterie nécessaire.
- La résistance à la tension garantit toujours la puissance maximale.
- Faire des économies grâce à une durée de vie plus longue et une absence de maintenance contrairement aux batteries plomb-acide.
- Pas de salles de charge ni de ventilation nécessaires, car aucune production de gaz.

Jungheinrich France s.a.s

14, Avenue de l'Europe
Boîte postale 2
78142 Vélizy-Villacoublay Cedex
Téléphone 01 39 45 68 68
Télécopie 01 39 45 69 69

info@jungheinrich.fr
www.jungheinrich.fr

Les usines de production de Norderstedt et Moosburg en Allemagne sont certifiées **ISO 9001** **ISO 14001**

Les matériels Jungheinrich sont conformes aux normes européennes de sécurité



JUNGHEINRICH
Machines. Ideas. Solutions.