

Un seul vérin de levée pour
une maintenance allégée

Bouts de fourches fermés

Levée rapide de série
(jusqu'à 120 kg)



AMX 10/10e

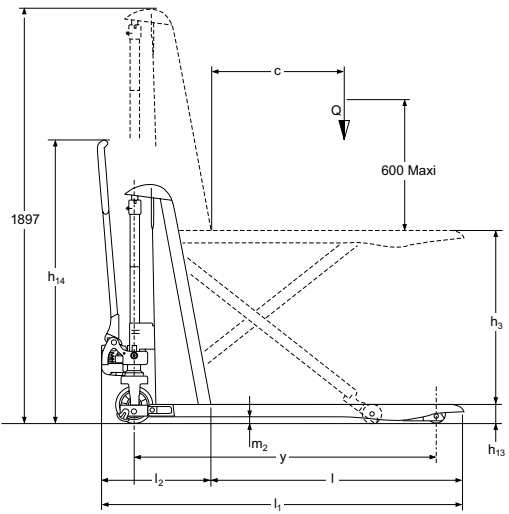
Transpalette à ciseaux (1000 kg)

Le chariot peut être utilisé comme transpalette manuel, comme table élévatrice ou comme table de travail.

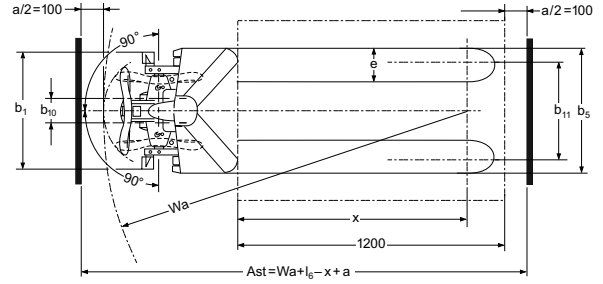
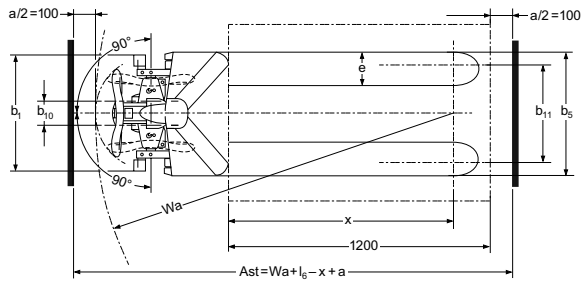
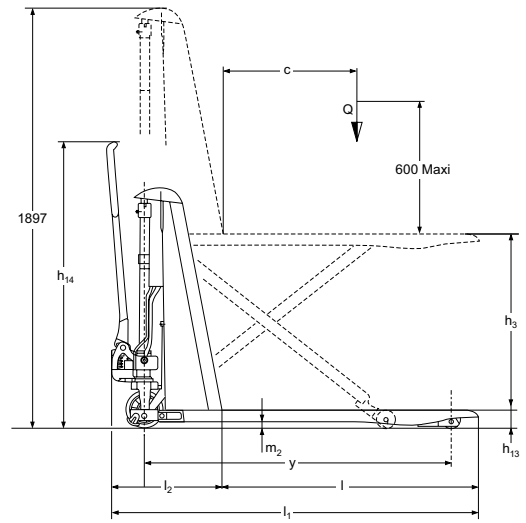
- Roues directrices : Ø 170 mm, au choix nylon, caoutchouc ou polyuréthane.
- Galets porteurs : Ø 82 mm, nylon ou polyuréthane.
- Hauteur de levée : jusqu'à 800 mm, sécurisé par des pieds supplémentaires.
- Levée et descente : commande hydraulique manuelle ou électro-hydraulique avec un moteur de levée de 0,5 kW.
- Fourches : construction robuste et résistante aux déformations avec des fourches fermées.
- Batterie (uniquement pour l'AMX10e) : 70 Ah C5, sans entretien.
- AMX 10 avec commande hydraulique manuelle : Quelques mouvements de timon suffisent pour placer la charge à la hauteur de travail optimale. A partir d'une certaine hauteur de fourche, le transpalette manuel à ciseaux est sécurisé par des pieds supplémentaires.
- AMX 10e avec commande électro-hydraulique : en cas de changements fréquents de la hauteur de travail, il est recommandé d'opter pour le transpalette manuel à ciseaux avec moteur électrique. La hauteur de travail est ajustée rapidement par simple pression sur un bouton.

AMX 10/10e

AMX 10



AMX 10e



Caractéristiques techniques selon VDI 2198

		Jungheinrich				
				AMX 10	AMX 10e	
Caractéristiques	1.1	Fabricant				
	1.2	Caractéristiques types du fabricant				
	1.3	Mode de propulsion		manuel	Électrique	
	1.4	Commande manuelle, accompagnant, debout, assis, préparateur de commandes		main	main ⁴⁾	
	1.5	Capacité/Charge	Q	t	1	
	1.6	Centre de gravité	c	mm	600	
	1.8	Distance du talon de fourche à l'axe essieu avant	x	mm	1030	
	1.9	Empattement	y	mm	1383	
	Poids	2.1	Poids en ordre de fonctionnement		157	195
2.2		Charge sur essieu avec charge avant/arrière		406 / 751	443 / 752	
2.3		Charge sur essieu sans charge à l'avant/à l'arrière		101 / 56	136 / 59	
Roues, châssis	3.1	Roues		N.C.V		
	3.2	Dimensions des roues, AV		Ø 170 x 50		
	3.3	Dimensions des roues, AR		Ø 82 x 62		
	3.4	Roues supplémentaires (dimensions)		Ø 82 x 62 ³⁾		
	3.5	Nombre de roues avant/arrière (x = roues motrices)		2/2		
	3.6	Voie (avant)	b ₁₀	mm	109	
	3.7	Voie (arrière)	b ₁₁	mm	440	
Caractéristiques de base	4.4	Levée standard		h ₃ mm 714		
	4.5	Hauteur du mât déployé		h ₄ mm 1897		
	4.9	Hauteur du timon en position de marche min./max.		h ₁₄ mm 1299		
	4.15	Hauteur des bras porteurs baissés		h ₁₃ mm 86		
	4.19	Longueur hors tout		l ₁ mm 1650		
	4.20	Longueur jusqu'à la face avant des fourches		l ₂ mm 500		
	4.21	Largeur hors tout		b ₁ /b ₂ mm 560		
	4.22	Dimensions des bras de fourche		s/e/l mm 53 / 150 / 1150		
	4.25	Ecartement ext. des bras de fourche		b ₅ mm 560 ¹⁾		
	4.32	Garde au sol centre empattement		m ₂ mm 30		
4.34	Largeur d'allée avec palette 800 x 1200 longitudinale		Ast mm 2005			
4.35	Rayon de giration		W _a mm 1635			
Performances	5.2	Vitesse de levée avec/sans charge		m/s 0,03 / 0,05		
	5.3	Vitesse de descente avec/sans charge		m/s 0,11 / 0,04 0,13 / 0,05		
Système électrique	6.2	Moteur de levée, puissance pour S3 15%		kW 0,0 0,5		
	6.3	Batterie selon DIN 43531/35/36 A,B,C, non		sans entretien ²⁾		
	6.4	Tension batterie / capacité nominale K5		V/Ah 12 / 70		
	6.5	Poids batterie		kg 0 24		

¹⁾ 680mm aussi disponible

²⁾ Chargeur intégré

³⁾ Galets stabilisateurs latéraux

⁴⁾ Levée électrique et manuelle

Avantages pour l'utilisateur



Facile à manipuler

Le timon simple à manipuler convient aux gauchers comme aux droitiers. Un vérin de descente spécial permet de déposer les charges en douceur et avec précision.

Hauteur de levée ergonomique soulageant le dos de l'opérateur.

Les activités nécessitant de se baisser et de soulever des charges lourdes ont rapidement des conséquences sur la santé. La hauteur de travail de l'AMX 10 / AMX 10e est réglable jusqu'à une hauteur

de 800 mm. Ceci garantit une utilisation ménageant le dos. Le transpalette manuel à ciseaux peut être équipé en outre de galets de stabilisation latéraux, ce qui permet aussi une utilisation en position relevée.

Simplicité de la levée et descente

La levée s'effectue au choix avec une commande hydraulique manuelle (AMX10) ou électrique (AMX10e) avec un moteur de levée de 0,5-kW. La pompe comporte un réservoir intégré. Le vérin de descente intégré dans la pompe per-

met une descente en douceur au moyen de la commande manuelle. Un clapet de limitation de pression protège le système hydraulique contre les surcharges.

Batterie et chargeur (AMX 10e)

Un chargeur électronique est intégré de série. La recharge de la batterie sans entretien (70 Ah) s'effectue par simple branchement à une prise 230 V. Lorsque la recharge de la batterie est terminée, le chargeur s'arrête automatiquement.

Jungheinrich France s.a.s

14, Avenue de l'Europe
Boîte postale 2
78142 Vélizy-Villacoublay Cedex
Téléphone 01 39 45 68 68
Télécopie 01 39 45 69 69

info@jungheinrich.fr
www.jungheinrich.fr

Les usines de production de Norderstedt, Moosburg et Landsberg en Allemagne sont certifiées **ISO 9001** **ISO 14001**

Les matériels Jungheinrich sont conformes aux normes européennes de sécurité



JUNGHEINRICH
Machines. Ideas. Solutions.